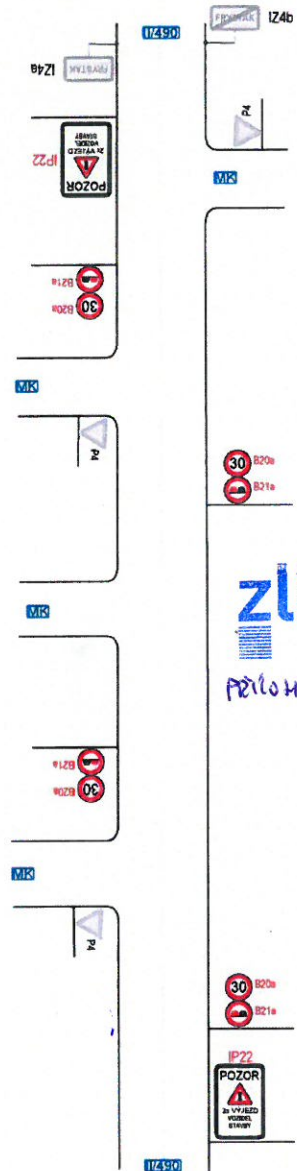
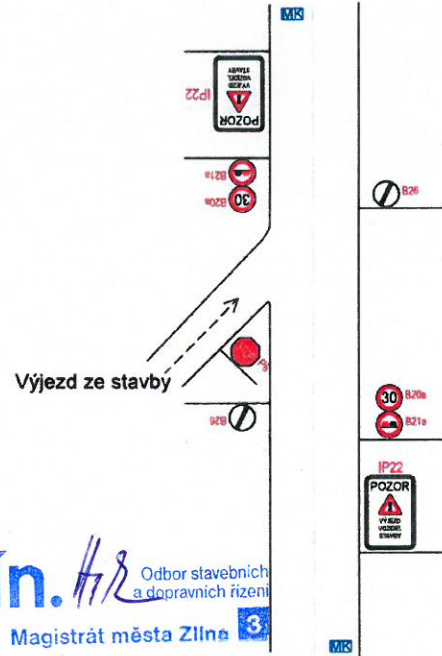


Situace zabezpečení výjezdu Detail 1

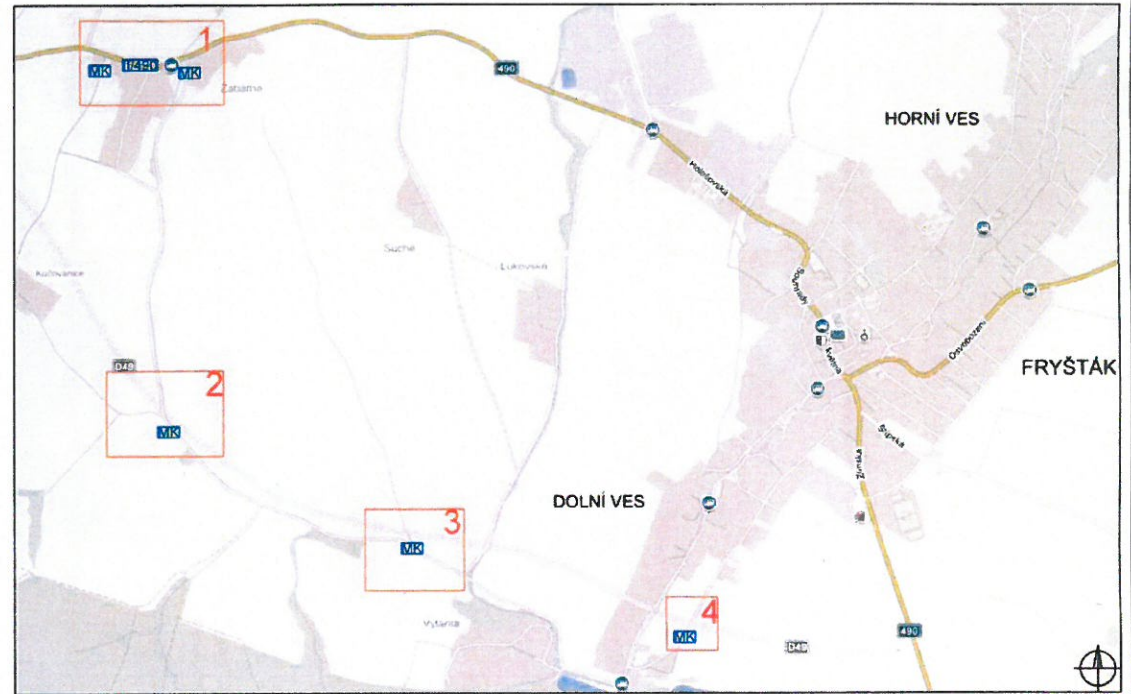
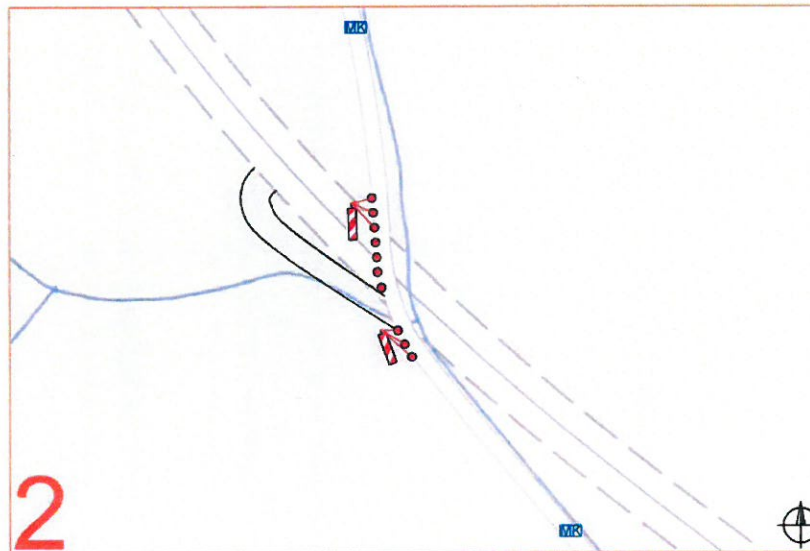


Situace zabezpečení výjezdu Detail 2.3.4



zlin. Odbor stavebních a dopravních řízení
Magistrát města Zlína
PŘÍLOHA K Č.J.: 17172/050672/12617

Situace zabezpečení výjezdu Detail 2



PŘÍLOHA K Č.J.:

39081-1
KRPZ- 10J-2017 -150506

POLICIE ČESKÉ REPUBLIKY
KRAJSKÉ ŘEDITELSTVÍ POLICIE
ZLÍNSKÉHO KRAJE
DOPRAVNÍ INSPEKTORÁT ZLÍN
760 01 ZLÍN, NÁM. T. G. MASARYKA 3218

Legenda:

- A15 - navržené dopravní značení
- A15 - stávající dopravní značení

Souhlasíme s přechodnou úpravou provozu a v souladu s ustanovením § 36 odst. 3 zák. č. 500/2004 Sb. Správní řád se vzdáváme práva vyjádřit se k podkladům rozhodnutí.

Dopravní značení, které bude v rozporu s přechodným dopravním značením bude dočasně zakryto. Přechodné dopravní značení bude provedeno v základní velikosti reflexní fólií tř. 1 a osazeno dle TP 66.

VYPRACOVAL:	VAŠUT		NVB LINE
KONTROLOVAL:	ŠVARC		
INVESTOR:	ŘEDITELSTVÍ SILNIC A DÁLNIC		
ZHOTOVITEL:	SKANSKA a.s.		
STAVBA:	DÁLNIČE D49, STAVBA 4901 HULÍN-FRYŠTÁK		
VYKRES:	SITUACE DOPRAVNÍHO OMEZENÍ		DATUM: 27.3.2017
	PŘECHODNÁ ÚPRAVA PROVOZU		NAŠE ZN. PDZ-17-84

NVB LINE s.r.o.
Cukrovar 716
768 21 Krasice
www.nvblne.cz
vasut@nvblne.cz
tel.: 774 763 506