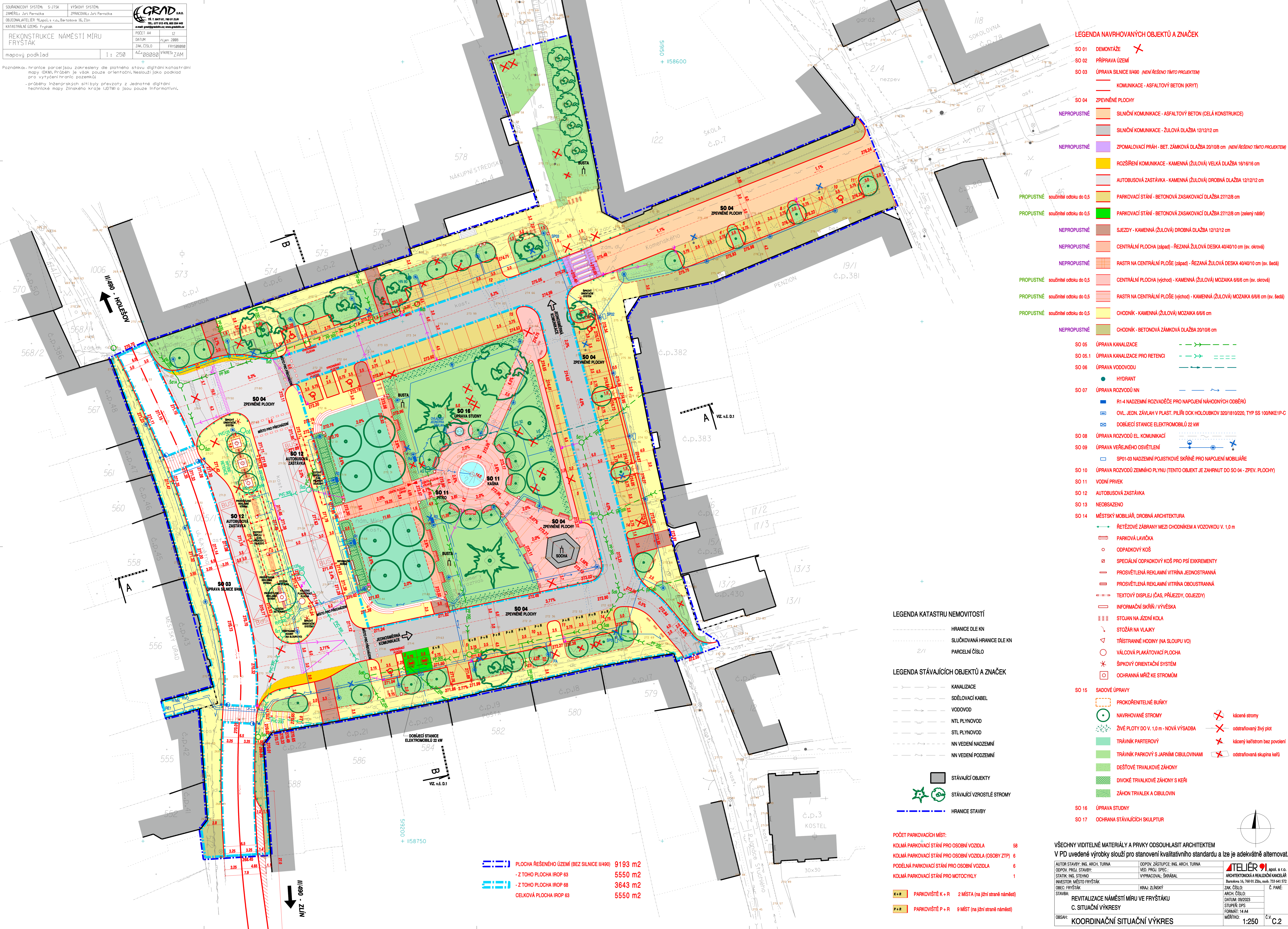


Poznámka: hranice parcel jsou zakresleny dle platného stavu digitální katastrální mapy (DKM). Průběh je však pouze orientační. Neslouží jako podklad pro vytýčení hranic pozemků.
 Problémy inženýrských sítí byly převzaty z jednotné digitální technické mapy Zlínského kraje (DTM) a jsou pouze informativní.



LEGENDA NAVRHOVANÝCH OBJEKTŮ A ZNAČEK

SO 01	DEMONTÁŽE	✗
SO 02	PŘÍPRAVA ÚZEMÍ	
SO 03	ÚPRAVA SILNICE II/490 (NEIŠENÉ TÍMTO PROJEKTEM)	
	KOMUNIKACE - ASFALTOVÝ BETON (KRYT)	
SO 04	ZPEVNĚNÉ PLOCHY	
NEPROPUSTNÉ	SILNIČNÍ KOMUNIKACE - ASFALTOVÝ BETON (CELÁ KONSTRUKCE)	
	SILNIČNÍ KOMUNIKACE - ŽULOVÁ DLAŽBA 12/12/12 cm	
NEPROPUSTNÉ	ZPOMALOVACÍ PŘÁH - BET. ZÁMKOVÁ DLAŽBA 20/10/8 cm (NEIŠENÉ TÍMTO PROJEKTEM)	
	ROZŠÍŘENÍ KOMUNIKACE - KAMENNÁ (ŽULOVÁ) VELKÁ DLAŽBA 18/18/16 cm	
	AUTOBUSOVÁ ZASTÁVKA - KAMENNÁ (ŽULOVÁ) DROBNÁ DLAŽBA 12/12/12 cm	
PROPUSTNÉ	součinitel odtoku do 0,5	
PROPUSTNÉ	součinitel odtoku do 0,5	
NEPROPUSTNÉ	PARKOVACÍ STÁNÍ - BETONOVÁ ZASAKOVACÍ DLAŽBA 27/12/8 cm	
	PARKOVACÍ STÁNÍ - BETONOVÁ ZASAKOVACÍ DLAŽBA 27/12/8 cm (zelený nářří)	
NEPROPUSTNÉ	SJEZDY - KAMENNÁ (ŽULOVÁ) DROBNÁ DLAŽBA 12/12/12 cm	
NEPROPUSTNÉ	CENTRÁLNÍ PLOCHA (západ) - ŘEZANÁ ŽULOVÁ DESKA 40/40/10 cm (sv. okrová)	
NEPROPUSTNÉ	RASTR NA CENTRÁLNÍ PLOŠE (západ) - ŘEZANÁ ŽULOVÁ DESKA 40/40/10 cm (sv. šedá)	
PROPUSTNÉ	součinitel odtoku do 0,5	
PROPUSTNÉ	součinitel odtoku do 0,5	
PROPUSTNÉ	součinitel odtoku do 0,5	
NEPROPUSTNÉ	CHODNÍK - KAMENNÁ (ŽULOVÁ) MOZAIKA 6/6/6 cm	
NEPROPUSTNÉ	CHODNÍK - BETONOVÁ ZÁMKOVÁ DLAŽBA 20/10/6 cm	

SO 05	ÚPRAVA KANALIZACE	→
SO 05.1	ÚPRAVA KANALIZACE PRO RETENCI	→
SO 06	ÚPRAVA VODOVODU	→
	HYDRANT	●
SO 07	ÚPRAVA ROZVODŮ NN	→
	R1-4 NADZEMNÍ ROZVADĚČE PRO NÁPOJENÍ NÁHODNÝCH ODĚBŮ	■
	OVĚL. JEDN. VLAH V PLAST. PILÍŘI DCK HOLOUBKOV 320/1810220, TYP SS 100NKEIP-C	■
	DOBĚČECÍ STANICE ELEKTROMOBILŮ 22 kW	■
SO 08	ÚPRAVA ROZVODŮ EL. KOMUNIKACÍ	→
SO 09	ÚPRAVA VEŘEJNÉHO OSVĚTLENÍ	→
	SP01-03 NADZEMNÍ POUSTKOVÉ SKŘÍŇE PRO NÁPOJENÍ MOBILIÁŘE	■
SO 10	ÚPRAVA ROZVODŮ ZEMNÍHO PLYNU (TENTO OBJEKT JE ZAHRNUT DO SO 04 - ZPEVN. PLOCHY)	→
SO 11	VODNÍ PŘEVK	→
SO 12	AUTOBUSOVÁ ZASTÁVKA	■
SO 13	NEOBSAŽENO	
SO 14	MĚSTSKÝ MOBILIÁŘ, DROBNÁ ARCHITEKTURA	→

LEGENDA KATASTRU NEMOVITOSTÍ

---	HRANICE DLE KN
---	SLUKOVANÁ HRANICE DLE KN
2/1	PARCELNÍ ČÍSLO

LEGENDA STÁVAJÍCÍCH OBJEKTŮ A ZNAČEK

→	KANALIZACE
→	SĎELOVACÍ KABEL
→	VODOVOD
→	NTL PLYNOVOD
→	STL PLYNOVOD
→	NN VEDENÍ NADZEMNÍ
→	NN VEDENÍ PODZEMNÍ
■	STÁVAJÍCÍ OBJEKTY
●	STÁVAJÍCÍ VZROSTLÉ STROMY
---	HRANICE STAVBY

LEGENDA NAVRHOVANÝCH OBJEKTŮ A ZNAČEK (Dodatek)

→	ŘETĚZOVÉ ZÁBRANY MEZI CHODNÍKEM A VOZOVKOU V 1,0 m
■	PARKOVÁ LAVIČKA
○	ODPADKOVÝ KOŠ
■	SPECIÁLNÍ ODPADKOVÝ KOŠ PRO PSÍ EXKREMENTY
■	PROSVĚTLENÁ REKLAMNÍ VITRÍNA JEDNOSTRANNÁ
■	PROSVĚTLENÁ REKLAMNÍ VITRÍNA OBOUSTRANNÁ
→	TEXTOVÝ DISPLEJ (ČAS, PŘÍJEZDY, ODJEZDY)
■	INFORMAČNÍ SKŘÍŇ / VÝŠĚSKA
■	STOJAN NA JÍZDNÍ KOLA
→	STOŽÁR NA VLAKY
▽	TŘÍSTRANNÉ HODINY (NA SLOUPU VO)
○	VÁLCOVÁ PLÁKÁTOVACÍ PLOCHA
→	ŠÍPKOVÝ ORIENTAČNÍ SYSTÉM
○	OCHRANNÁ MŘÍŽ KE STROMŮM

SO 15 SADOVÉ ÚPRAVY

○	PROKORIENTELNÉ BUŇKY
○	NAVRHOVANÉ STROMY
○	ŽIVÉ PLOTY DO V. 1,0 m - NOVÁ VÝSADBA
■	TRÁVNÍK PARTEROVÝ
■	TRÁVNÍK PARKOVÝ S JARNÍMI CIBULOVINAMI
■	DEŠŤOVÉ TRVALKOVÉ ZÁHONY
■	DIVOKÉ TRVALKOVÉ ZÁHONY S KEŘI
■	ZÁHON TRVALEK A CIBULOVIN

SO 16 ÚPRAVA STUDNY

SO 17 OCHRANA STÁVAJÍCÍCH SKULPTUR

VŠECHNY VIDITELNÉ MATERIÁLY A PRVKY ODSOUHLASIT ARCHITEKTEM V PD uvedené výrobky slouží pro stanovení kvalitativního standardu a lze je adekvátně alternovat.

AUTOR STAVBY: ING. ARCH. TURNA	DOPOV. ZÁSTUPCE: ING. ARCH. TURNA	
STATIK: ING. STEHNO	VED. PROJ. SPEC.: VYBRÁL	
INVESTOR: MĚSTO FRYŠTÁK	KRAL. ZLÍNSKÝ	ARCHITECTONICKÁ A REALIZAČNÍ KANCELÁŘ
OBEC: FRYŠTÁK	ARCH. ČÍSLO: 09/2023	BARDOVA 16, 780 01 ZLÍN, mob. 731 641 572
STAVBA: REVITALIZACE NÁMĚSTÍ MÍRU VE FRYŠTÁKU	STUPEŇ: DPS	ZÁK. ČÍSLO: FRYŠ0808
C. SITUÁČNÍ VÝKRESY	FORMÁT: 14 A4	Č. PARÉ: 1
OBSAH: KOORDINAČNÍ SITUÁČNÍ VÝKRES	MĚŘÍTKO: 1:250	Č.V. C.2

POČET PARKOVACÍCH MÍST:	
KOLMÁ PARKOVACÍ STÁNÍ PRO OSOBNÍ VOZIDLA	58
KOLMÁ PARKOVACÍ STÁNÍ PRO OSOBNÍ VOZIDLA (OSOBY ZTP)	6
PODÉLNÁ PARKOVACÍ STÁNÍ PRO OSOBNÍ VOZIDLA	6
KOLMÁ PARKOVACÍ STÁNÍ PRO MOTOCYKLY	1

K+R	PARKOVISTĚ K+R	2 MÍSTA (na jižní straně náměstí)
P+R	PARKOVISTĚ P+R	9 MÍST (na jižní straně náměstí)

POCLOHA ŘEŠENÉHO ÚZEMÍ (BEZ SILNICE II/490)	9193 m ²
- Z TOHO PLOCHA IROP 63	5550 m ²
- Z TOHO PLOCHA IROP 68	3643 m ²
CELKOVÁ PLOCHA IROP 63	5550 m ²